



醫學教育共識營

迷宮中仰望星斗

醫學教育路上的
自我定位與未來

奇美醫院急診部

奇美醫院教學部

奇美醫院加護醫學部

陳伯榕 教學型主治醫師

OUTLINE

PART 1 楔子

臨床教育的啟程

PART 2 足跡

標竿學習
看見世界
AMEE 的啟發

PART 3 星斗

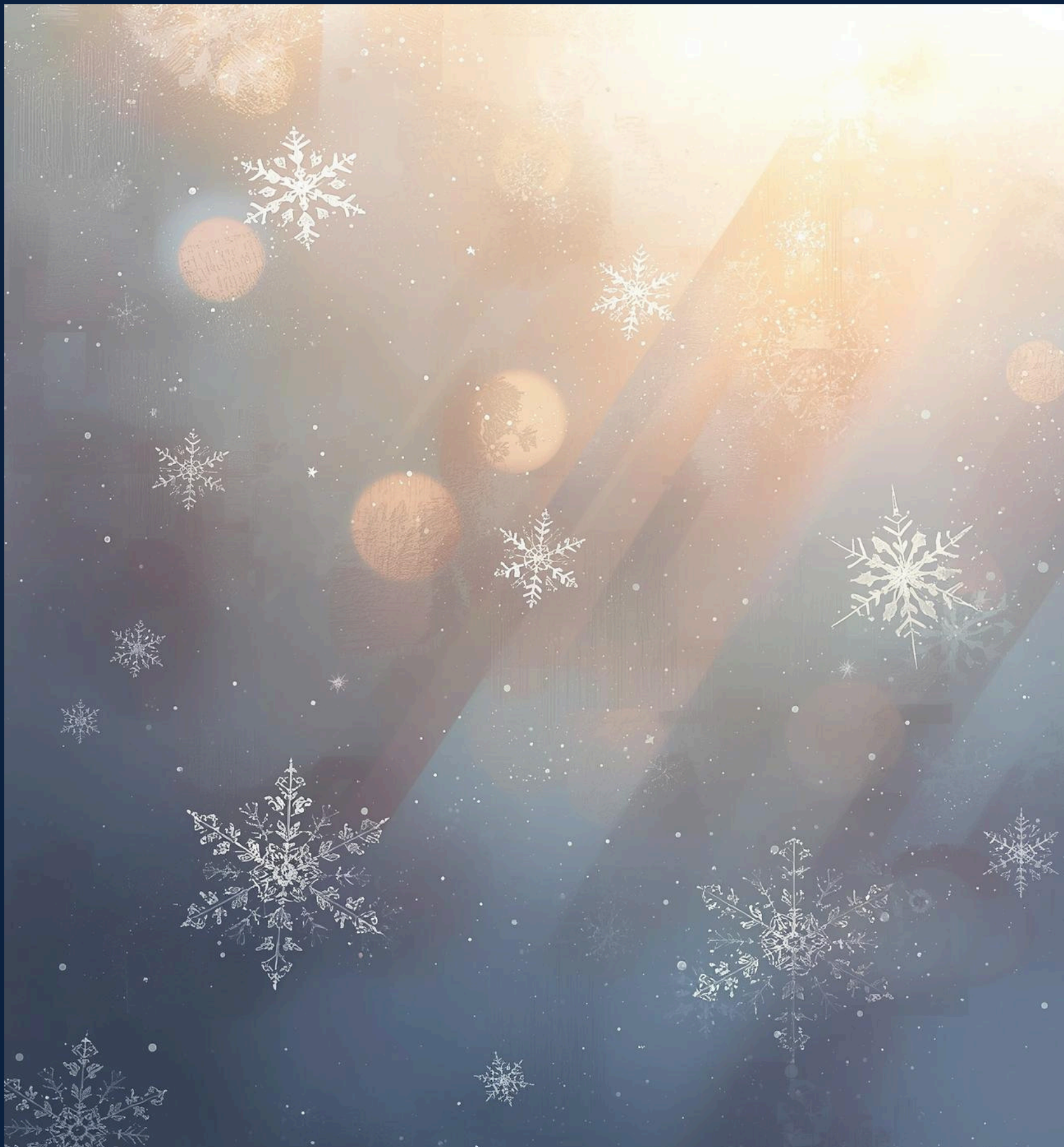
國際框架
未來願景

PART 1

楔子

臨床教育的啟程

Beginnings in the Clinical Maze



Part1 楔子 雪花飄落

2024年 教學型主治醫師

每一片雪花都象徵著獨特的機會。在醫院評鑑過程中，教學型醫事人員的角色轉化成為關鍵。



Part1 楔子

冒牌者學習旅程

- 醫學教育理論 ？
- KIRKPATRICK ？
- OUTCOME ？
- 別的醫院怎麼做 ？
- 世界怎麼做 ？

I am Not Enough

PART 2

足跡

標竿學習
看見世界

Seeing the World: Inspirations from AMEE

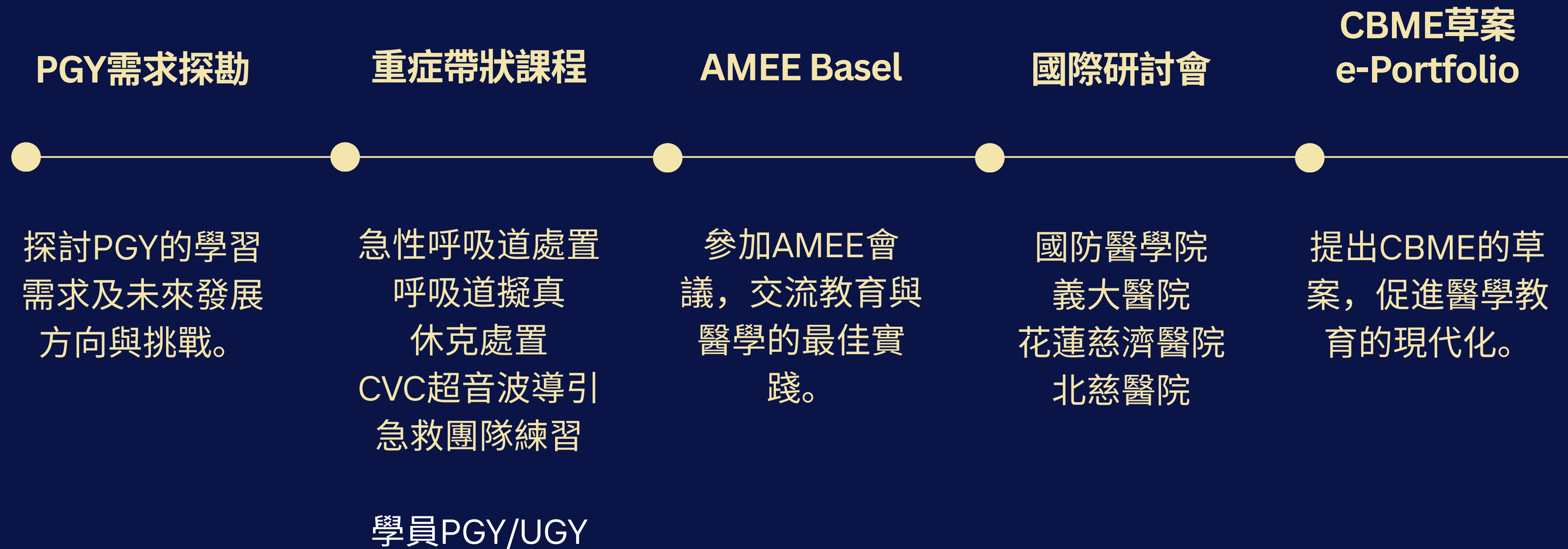
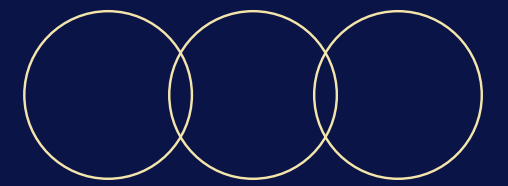
教學部

教學主治歷程

(2024-2025)



從「會看病」到「會帶學生」



Part 3 星斗

PGY學習需求

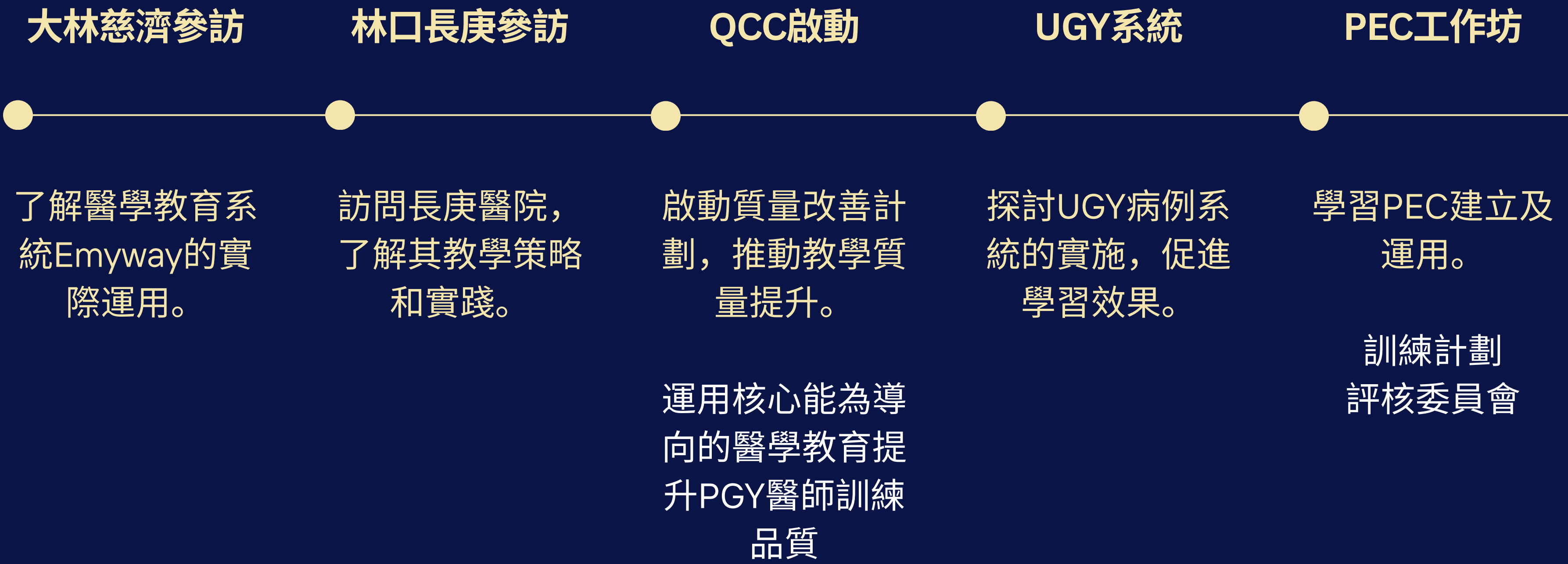
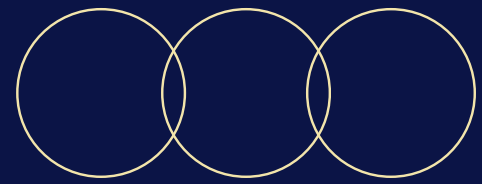
- 急診與緊急處置能力：35%
- 臨床思維與鑑別診斷能力：15%
- 病解與溝通技巧：15%
- 侵入性操作技能：10%
- 危急病人辨識與處置：10%
- 臨床實作與手技熟練：10%
- 自我效能與信心建立：5%



從「會看病」到「會帶學生」



從「會看病」到「會帶學生」



從「會看病」到「會帶學生」



ACGME工作坊

ACGME與高醫合作，提升醫學教育品質。

臨床導師工作坊

臨床導師工作坊，分享教學經驗與技巧。

臨床教練工作坊

臨床教練計劃，促進學生臨床技能的發展。

中山大學分享

於醫學院進行
AMEE經驗分享

Part 2 足跡

認識 AMEE

- 做教育的人討論教育的地方
- 實務(如何做課程)、研究(怎麼證明有效)、政策(學校/醫院)
- 把你跟世界連起來的地方

Association for Medical Education in Europe

fostering collaboration and innovation in medical education, enhancing learning experiences, and ultimately **improving health outcomes** worldwide for future generations.



AMEE 2024: Connect, Grow, Inspire

Develop your educational career:

Connect, Grow, Inspire

「你這個人」，就是教育者本身。

連結：別一個人做教學

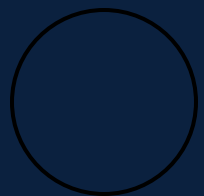
Creating networks that enhance collaboration and learning.

成長：變成醫學教育專業者

Fostering personal development and professional skills.

啟發：點亮身邊的人

Inspiring new perspectives and innovative teaching methods.



去 AMEE 2024 最大的感覺，不是學到幾個教案，
而是覺得：原來我可以把「教學」當成我的職涯。

AMEE 2025: Educators' Health Relevance

How are educators relevant to health?
「你這個人」對健康系統有什麼價值

系統影響 System Impact

Educators influence health systems and policy decisions.

結果導向 Outcome-oriented

Focus on measurable outcomes in medical education.

社會責任 Social responsibility

Educators promote health equity and community engagement.

老闆常提醒我：要有成果、要有 KPI、要有 Outcome

「你教得再好，跟病人的健康有關嗎？」

「你培養的學員，能不能讓醫院更安全？」

「你的課，能不能被看見、被評估、被複製？」

* 教學品管圈：運用核心能為導向的醫學教育提升PGY醫師訓練品質

Part 2 足跡

AMEE 主題與趨勢

主題	說明/重點
能力導向醫學教育 Competence-based Medical Education	<ul style="list-style-type: none">• 全球共通語言，強調證據導向，學員需「<u>能做得得到</u>」才能達標。• 重點不只是設計表單，而是「<u>證明學員真的能做得得到</u>」。
教師發展 Teacher/Faculty Development	<ul style="list-style-type: none">• 教師發展是<u>持續過程</u>，需長期培養而非一次性訓練。• 不是只上一次「教學技巧課」，而是把老師當成「<u>要被培育的專業</u>」。
評量與反饋 Assessment & Feedback	<ul style="list-style-type: none">• 評量重點在於學習促進，幫助學員清楚了解下一步學習。• 評量不是為了打分數，是為了讓學員知道「<u>下一步要學什麼</u>」。

CBME核心價值



確定

確保學員真的會



地圖

清晰學習路徑指引



安全

防止學習差距過大



品質

提升訓練整體效果

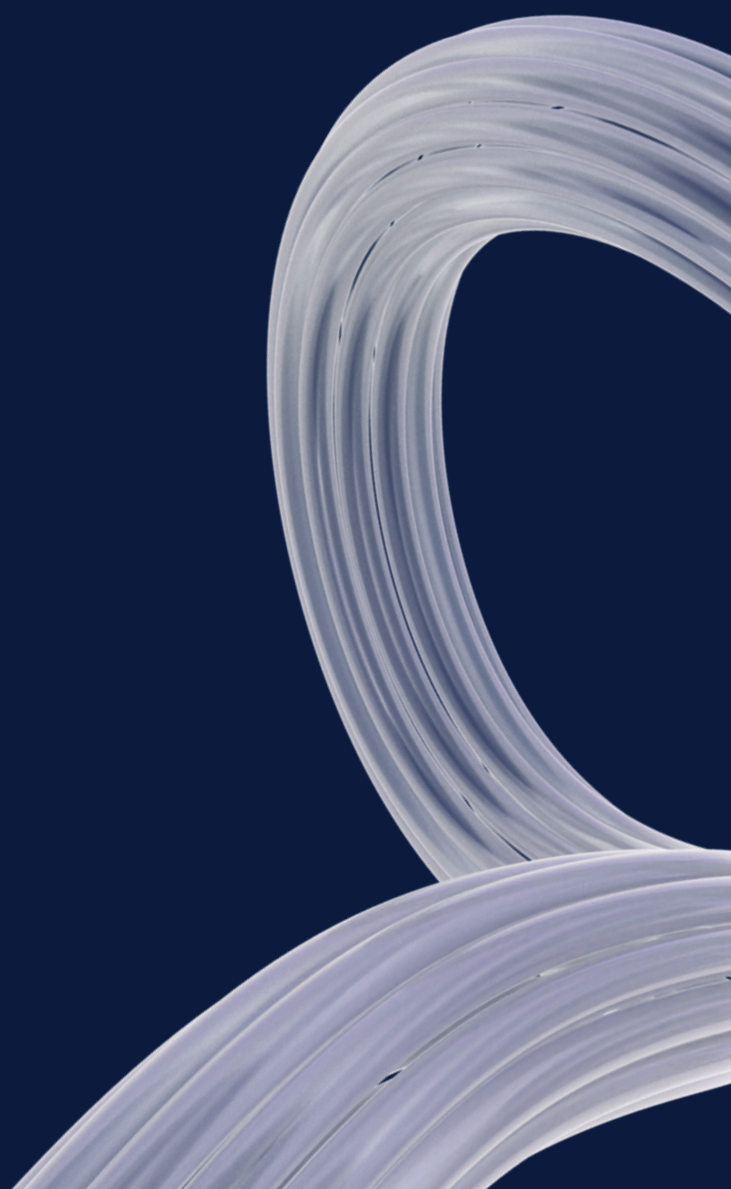
Part 2 足跡

AMEE 主題與趨勢

主題	說明/重點
能力導向醫學教育 Competence-based Medical Education	<ul style="list-style-type: none">• 全球共通語言，強調證據導向，學員需「<u>能做得得到</u>」才能達標。• 重點不只是設計表單，而是「<u>證明學員真的能做得得到</u>」。
教師發展 Teacher/Faculty Development	<ul style="list-style-type: none">• 教師發展是<u>持續過程</u>，需長期培養而非一次性訓練。• 不是只上一次「教學技巧課」，而是把老師當成「<u>要被培育的專業</u>」。
評量與反饋 Assessment & Feedback	<ul style="list-style-type: none">• 評量重點在於學習促進，幫助學員清楚了解下一步學習。• 評量不是為了打分數，是為了讓學員知道「<u>下一步要學什麼</u>」。

看到了全球醫院與大學 共同面臨的挑戰

- 學員焦慮、不知自己的定位與目標
- 學習期待不一致
- 學習目標與評估方式不一致
- 教師培育不足
- 教師教法差異大
- 不同科室之間缺乏一致性





醫學教育需要的是「系統化」
而不是「靠運氣」 碰到好老師



奇美醫療
財團法人

奇美醫院

Chi Mei Medical Center



醫學教育不是個人教學
而是一套需被設計、協調、管理
並具國際標準的系統

The background is a solid dark blue. In the top-left and bottom-right corners, there are abstract, flowing, translucent white or light blue lines that resemble liquid or smoke, creating a sense of movement and depth.

PART 3

星斗

國際框架

未來願景

Local Practice, Global Vision



Part 3 星斗

迷宮中仰望星斗

國際趨勢 & 國際框架

醫學教育深造：出國留學

In our journey through medical education,
we must **become someone else's star**.

By embodying the role model nature, we
inspire others, guiding them through their
own paths. Each step we take illuminates
the way for future educators, fostering a
culture of growth and support.



英國醫學教育家學會

AoME 專業標準 師資培育對照

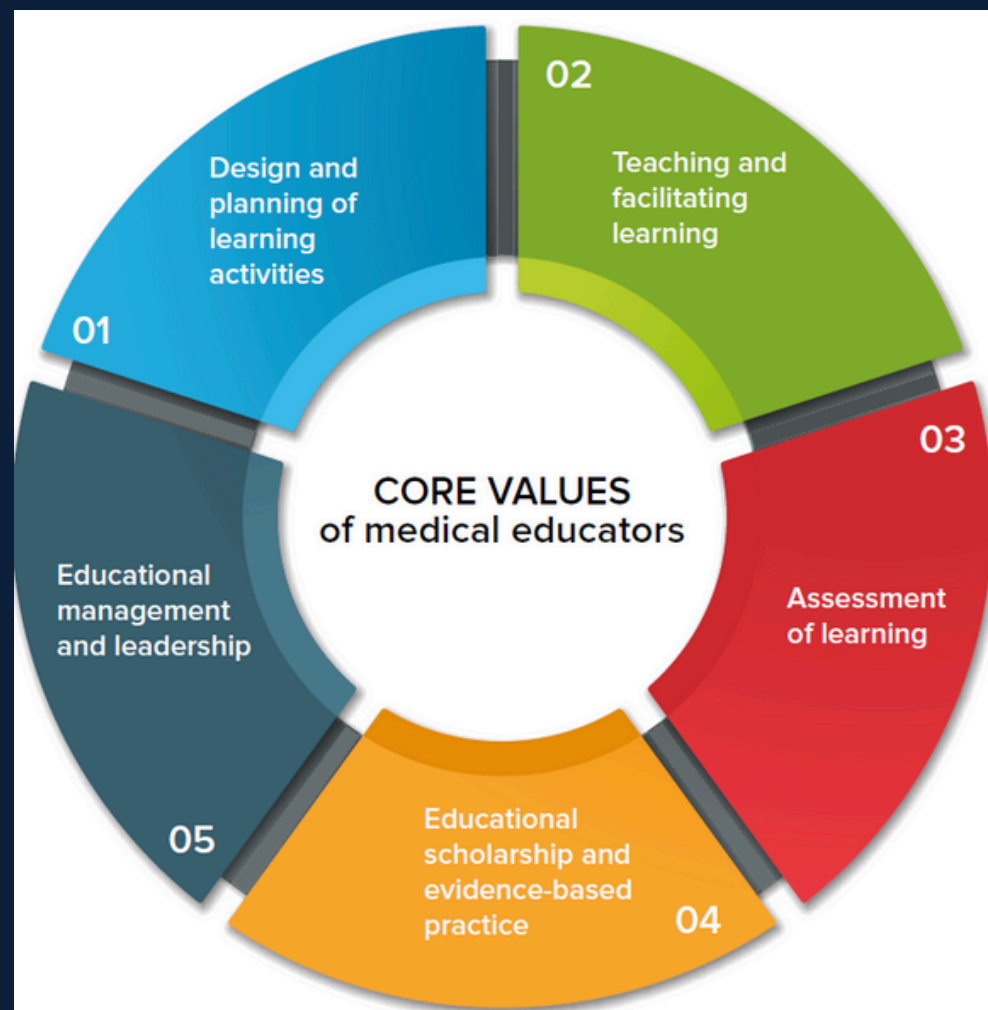
Academy of Medical Educators

四個核心價值
五個實踐領域 - 進階階梯

AoME 是英國醫學教育者的專業機構，提供教育者清晰的職涯專業化與認證架構。

AoME

四個核心價值



尊重他人

Respect for Others

尊重他人是教育者的基石，強調以患者及同事的需求為中心，建立信任和支持的環境。

專業身份

Professional Identity and Integrity

建立教育者的專業身份，強調誠信和道德責任感的重要性。

品質與安全

Quality & Safety of Care

確保提供高品質的醫療教育，並重視學生的安全與福祉。

學術與反思

Scholarship & Reflection

鼓勵教育者進行持續的學術研究與自我反思，以提升教學質量。



Design & Planning

Domain 1
課程設計與規劃



Teaching & Facilitation

Domain 2
教學與學習的
促進法則



Assessment & Feedback

Domain 3
評量與回饋的方式



Educational Scholarship

Domain 4
教育研究與
實證的關聯



Management & Leadership

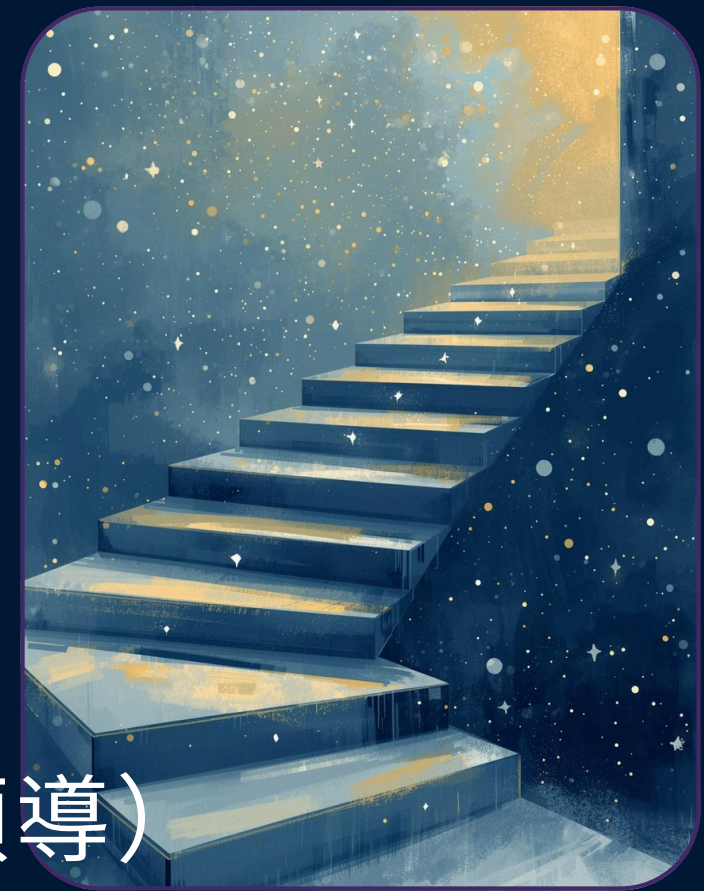
Domain 5
教育管理與
領導的策略

AoME 五大實踐領域 - 進階階梯

認證階梯

AoME 的四級專業發展等級幫助教育者明確
規劃職涯，從初級到高級持續成長。

- ASSOCIATE 初階醫學教育者(教)：主要在 1-2（入門層級教學）
- MEMBER 專業醫學教育者(評)：擅長 1-3（可獨立教學與評量）
- FELLOW 高階醫學教育者(研)：能做到 4（教育研究）
- PRINCIPAL FELLOW 卓越醫學教育領袖(領)：要做到 5（教育領導）





Design & Planning

Domain 1
課程設計與規劃

Domain 1 | 課程設計與規劃

《方向：打造全院一致的教學藍圖（Blueprint）》

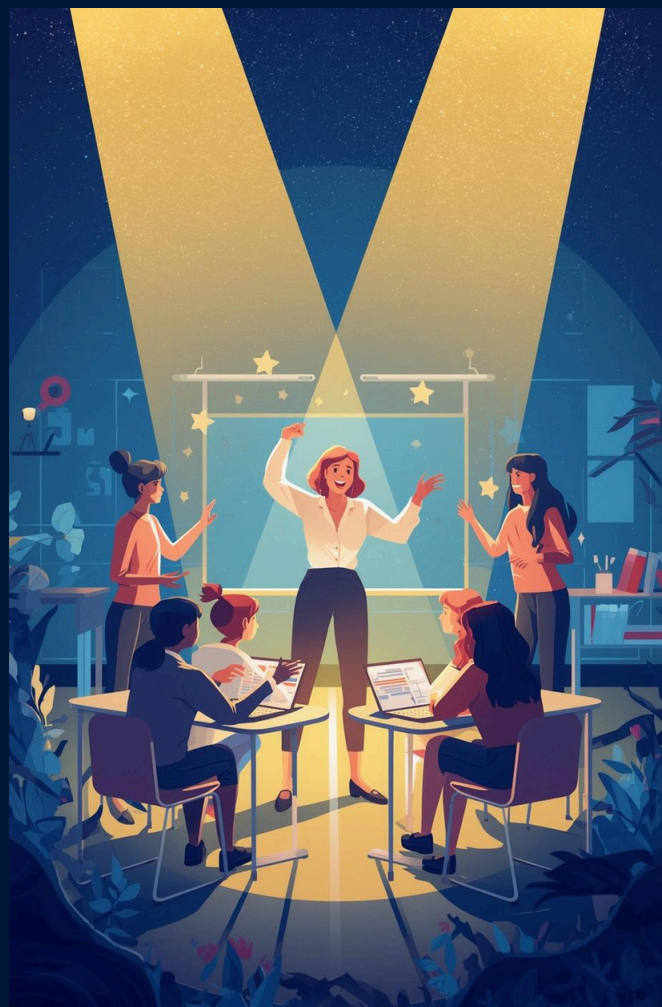
🔧 實務方向

- 建立「奇美醫院醫院版 Curriculum Map」
- PGY、住院醫師各年級都有明確的能力進展
- 核心課程需標記：學習成果（LOs）、評量工具、教學方法
- 建立教案（Lesson Plan）標準格式



未來計畫

- 2025：PGY 課程藍圖完成（初版）
- 2026：住院醫師課程全盤 mapping
- 2027：對齊專科醫學會教育標準 / ACGME 指標



Teaching & Facilitation

Domain 2
教學與學習的
促進法則

Domain 2 | 教學與學習促進

《方向：建立教師成長階梯（Teacher Development Pathway）》

🔧 實務方向

- 制定「教師階梯制度」：初階(教) → 專業(評) → 高階(研) → 卓越(領)
- 每階有必修課程（教學技巧、回饋訓練、CBME 教學、模擬指導、研究設計課程）
- 建立「同儕觀課（Peer Observation）」制度



未來計畫

- 2025：完成教師階梯制度
- 2026：20% 教師達成 Level 2
- 2027：5-10% 成為高階教師 Level 3



Assessment & Feedback

Domain 3
評量與回饋的方式

Domain 3 | 學習評量

《方向：發展完善的 e-Portfolio 與能力追蹤系統》

🔧 實務方向

- PGY、R1–R3 評量整合至 e-Portfolio (Mini-CEX、DOPS、EPA)
- 評量需含具體回饋 (actionable feedback)
- 建立「能力進展追蹤」報表



未來計畫

- 2025: PGY e-Portfolio 上線
- 2026: 住院醫師 50% 使用
- 2027: 住院醫師全院使用，並可作年度審查



Educational Scholarship

Domain 4
教育研究與
實證的關聯

Domain 4 | 教育研究與實證 (Scholarship)

《方向：奇美醫學教育研究群 (MedEd Cluster)》

🔧 實務方向

- 針對模擬教學、回饋文化、住院醫師數據分析建置研究
- 鼓勵教師從教學實務轉化為教育研究
- 舉辦醫院「教育成果發表會」



未來計畫

- 2025：成立研究群（至少 6 位成員）
- 2026：投稿國內研討會
- 2027：投稿 AMEE、國際醫教期刊



Management & Leadership

Domain 5
教育管理與
領導的策略

Domain 5 | 教育管理與領導

《方向：建立全院醫學教育治理系統（Governance）》

🔧 實務方向

- 成立「臨床教育委員會（CEC）」：各科部教育負責人
- 建立年度「教育品質指標（Education KPI）」
- 完成全院「教育者能力框架（Educator Competency Framework）」



未來計畫

- 2025：奇美教學共識營（KPI 定義）
- 2026：全院教育年度報告（Annual Education Report）
- 2027：取得國際醫學教育認證



教師培育

教師培育是提升教學質量的關鍵所在。



能力導向教育

提供清晰的學習路徑以促進學生成長。



醫學人文

醫學人文強調尊重與誠信的核心價值。



數位賦能

數位賦能促進教育資源的有效利用與擴展。



國際合作

國際合作強化全球醫學教育的整體質量。



社會責任

社會責任是確保醫療質量與安全的基石。

奇美醫學教育六大範疇對照

01 教師培育

注重教師專業發展與成長的支持。

Domain 2：教學與學習促進

Domain 5：教育管理與領導

02 醫學人文

融合人文關懷於醫學教育的實踐。

AoME 的價值觀強調尊重、倫理、專業，是醫學人文的國際語言

03 國際合作

促進跨國交流與合作的教育機會。

AoME 提供專業化標準、AMEE 為國際交流

04 能力導向醫學教育

以學生能力為核心的教育設計理念。

Domain 1：教學設計與規劃

Domain 3：評量與回饋

05 數位賦能

利用科技提升教育質量與教學效率。

Domain 4：教育研究與實證

06 社會責任

積極回饋社會，提升醫學教育影響力。

AoME 強調教育的終點是為病人與社會

Nottingham MMedSci Medical Education

英國 Nottingham 大學醫學教育碩士，專為臨床教育者設計，希望學程為奇美帶來價值與改變

- 讓教學從「靠經驗」變「有架構、有品質、有證據」
- 強化奇美師資培育（可對齊 AoME 五大領域）
- 提升 CBME、課程設計、評量系統的一致性
- 帶回國際醫學教育視野，促進國際合作
- 成為臨床與教育之間的橋樑



Part 3 星斗

醫學教育榜樣 & 顧問



國防醫學院
林錦生 教授



長庚醫學院
張玉喆 教授



台大醫學院
楊志偉 副教授



中國醫醫學院
周致丞 助理教授

「也許我們教學能力還有很多可以改善的地方，也從來不是完美的，但你仍可以感受到，學生知道我們而努力，哪怕只有一點點，而那些都是醫學教育成功之所在」 (by 周致丞醫師)



Thank You

陳伯榕 教學型主治醫師

voila0523@gmail.com

奇美醫院急診部

奇美醫院教學部

奇美醫院加護醫學部

